

Tarifs 2022

Les emplacements

TARIFS À LA NUITÉ DE 15H À 12H (prix en euros)	02/04 03/07	03/07 23/07	23/07 13/08	13/08 27/08	21/08 25/09
Forfait A : 1 emplacement + 1 à 2 pers. + 1 véhicule	16	28	32	32	16
Forfait B : 1 emplacement + 1 à 2 pers. + 1 véhicule + électricité 6 A	21	33	38	38	21
Personne supplémentaire	6,50	7,50	8,00	8,00	6,50
Enfant - 5 ans	5,50	5,50	6,00	6,00	5,50
Véhicule supplémentaire	3,50	5,00	5,00	5,00	3,50
Animal tatoué et vacciné	3,50	5,00	5,00	5,00	3,50
Visiteur	gratuit	4,50	4,90	4,50	gratuit
Garage mort	5,00	-	-	-	5,00
TV	20,00	20,00	20,00	20,00	20,00

FORFAIT CAMPING-CAR (prix par nuit en euros)	du 02/04 au 02/07 et du 27/08 au 20/10
2 pers. + 1 camping-car	13
Électricité	2
1 chien	2
Personne supplémentaire	2

Nos prix comprennent :

l'emplacement de 70 à 100 m² ombragé ou ensoleillé avec la place pour un véhicule, le nombre de personnes mentionné sur le contrat (6 maxi), le branchement électrique suivant forfait, la consommation d'eau potable, l'accès aux sanitaires, à la salle de jeux, aux aires de jeux et à la piscine.

À l'exception de la taxe de séjour du 1^{er} avril au 30 septembre : 0,61 € / jour / personne de + 18 ans (base 2021).

Pour faciliter votre séjour, sanitaires de qualité avec lavabos individuels, douches chaudes gratuites, salle de bain pour bébés, laverie, vidoir toilettes chimiques, sanitaires adaptés aux personnes à mobilité réduite.

Les suppléments

Kit bébé (chaise + lit bébé)	4 € / jour
Location chaise ou lit bébé	2,50 € / jour
Location réfrigérateur	30 € / semaine
Location TV	12 € / week-end - 15 € / 3 nuits 18 € / 4 nuits - 30 € / semaine
Kit drap et taie d'oreiller	12,50 € / kit pour 1 lit
Location barbecue gaz	6 € / jour - 25 € / semaine
Jeton machine à laver	5 €
Wifi (1 appareil)	12 € / 2 jours - 15 € / 4 jours 19 € / semaine

Animal	5 € / jour
Véhicule supplémentaire	3,00€ / jour
Visiteur (en locatif)	15 € / nuit
Frais réservation avec VACAF	40 €
Frais réservation	20 €
Caution locatif	300 €
Caution ménage	80 €

Les locatifs

3 gammes pour choisir le confort qu'il vous faut !

NOS PRIX COMPRENNENT :

la location avec l'emplacement de 100 à 150 m² et un véhicule, le nombre de personnes mentionné sur le contrat (ne peut dépasser la capacité d'accueil de l'hébergement choisi), l'eau, l'électricité et le gaz à l'exception de la taxe de séjour (0,61 € / jour / personne de + 18 ans, base 2018).

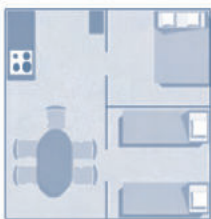
INVENTAIRE TYPE DANS LES LOCATIFS

Chauffage, plaque de cuisson, réfrigérateur, cafetière électrique, micro-ondes, assiettes plates, assiettes creuses, verres, tasses à café, bols, tire-bouchon, plats, poêles, saladiers, casseroles, faitout, couverts, balais, serpillière, séchoir à linge, oreillers, couettes et couvertures, salon de jardin.

Gamme économique (prix en euros)

BUNGALOW TOILÉ - 4/5 pers. - 25 m² - Terrasse bois avec auvent de 9 m²

2 chambres - 1 lit 140 x 190, 3 lits 80 x 190 dont 1 superposé - Sans sanitaire



	02/07 09/07	09/07 16/07	16/07 30/07	30/07 20/08	20/08 27/08	27/08 03/09
Nuitée	86	98	62	75	70	62
Semaine	399	560	602	686	399	270

MOBIL-HOME - 4/5 pers. - 25 à 27 m² - Terrasse bois semi couverte de 11 m² avec 1 joue de côté

2 chambres - 1 lit 140 x 190, 2 lits séparés 80 x 190, 1 convertible 140 x 190



	02/07 09/07	09/07 16/07	16/07 30/07	30/07 20/08	20/08 27/08	27/08 03/09
Nuitée	86	98	62	75	70	62
Semaine	518	749	805	910	805	518

LONG WEEK-END - Du 02/04 au 02/07 et du 27/08 au 20/10

2 nuits	3 nuits	4 nuits	5 nuits	6 nuits	7 nuits	la nuitée
155	225	250	275	300	320	80

MOBIL-HOME - 6/7 pers. - 32 à 35 m² - Terrasse bois semi couverte de 15 m² avec 1 joue de côté

3 chambres - 1 lit 140 x 190, 4 lits simples 80 x 190 dont 2 superposés selon modèle



	02/07 09/07	09/07 16/07	16/07 30/07	30/07 20/08	20/08 27/08	27/08 03/09
Nuitée	86	98	62	75	70	62
Semaine	609	868	910	1029	917	609

LONG WEEK-END - Du 02/04 au 03/207 et du 27/08 au 20/10

2 nuits	3 nuits	4 nuits	5 nuits	6 nuits	7 nuits	la nuitée
170	245	270	295	320	340	90

Gamme excellence (prix en euros)

LES + DE LA GAMME EXCELLENCE

- Télévision
- Frigo-congélateur (sauf 2/4 pers. : frigo top)
- Sèche-cheveux
- Moustiquaires et stores occultants
- 2 Fauteuils de relaxation

MOBIL-HOME - 2/4 pers. - 23 m² - Terrasse couverte de 9 m²

2 chambres - 1 lit 140 x 190, 2 lits simples 80 x 190 dont 1 superposé



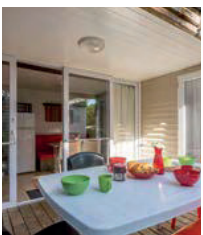
	02/07 09/07	09/07 16/07	16/07 30/07	30/07 20/08	20/08 27/08	27/08 03/09
Nuitée	86	98	62	75	70	62
Semaine	490	714	763	840	819	490

LONG WEEK-END - Du 02/04 au 02/07 et du 27/08 au 20/10

2 nuits	3 nuits	4 nuits	5 nuits	6 nuits	7 nuits	la nuitée
180	260	285	310	335	355	95

MOBIL-HOME - 4/5 pers. - 27 m² - Terrasse semi couverte de 11 m² avec 1 joue de côté

2 chambres - 1 lit 140 x 190, 2 lits séparés 80 x 190, 1 convertible 140 x 190



	02/07 09/07	09/07 16/07	16/07 30/07	30/07 20/08	20/08 27/08	27/08 03/09
Nuitée	86	98	62	75	70	62
Semaine	602	868	896	994	973	602

LONG WEEK-END - Du 02/04 au 02/07 et du 27/08 au 20/10

2 nuits	3 nuits	4 nuits	5 nuits	6 nuits	7 nuits	la nuitée
195	300	325	345	370	400	195

MOBIL-HOME - 6/7 pers. - 32 m² - Terrasse semi couverte de 15 m² avec 1 joue de côté

3 chambres - 1 lit 140 x 190, 4 lits séparés 80 x 190, 1 convertible 120 x 190



	02/07 09/07	09/07 16/07	16/07 30/07	30/07 20/08	20/08 27/08	27/08 03/09
Nuitée	86	98	62	75	70	62
Semaine	707	1015	1043	1134	994	707

LONG WEEK-END - Du 02/04 au 02/07 et du 27/08 au 20/10

2 nuits	3 nuits	4 nuits	5 nuits	6 nuits	7 nuits	la nuitée
235	340	365	390	415	440	120

MOBIL-HOME - 8/9 pers. - 40 m² (2 ans) - Terrasse couverte de 25 m² avec 1 joue de côté

4 chambres - 2 lits 140 x 190, 4 lits séparés 80 x 190 dont 1 gigogne



	02/07 09/07	09/07 16/07	16/07 30/07	30/07 20/08	20/08 27/08	27/08 03/09
Nuitée	86	98	62	75	70	62
Semaine	518	749	805	910	805	518

LONG WEEK-END - Du 03/04 au 03/07 et du 28/08 au 30/09

2 nuits	3 nuits	4 nuits	5 nuits	6 nuits	7 nuits	la nuitée
260	380	400	425	450	480	145



Gamme excellence + (prix en euros)

LES + DE LA GAMME EXCELLENCE +

- 2 salles de bain
- Tous les avantages de la gamme excellence

COTTAGE - 4/5 pers. - 33 m² - Terrasse semi couverte de 10 m²
 2 chambres - 1 lit 160 x 190, 2 lits séparés 80 x 190, convertible 120 x 190



	03/07 10/07	10/07 17/07	17/07 31/07	31/07 14/08	14/08 21/08	21/08 28/08	28/08 04/09
Nuitée	145	160	112	130	140	120	112
Semaine	637	924	959	1064	1029	980	637

LONG WEEK-END - Du 02/04 au 02/07 et du 27/08 au 20/10

	2 nuits	3 nuits	4 nuits	5 nuits	6 nuits	7 nuits	la nuitée
	235	340	365	390	414	440	120

COTTAGE - 6/7 pers. - 40 m² (entre 1 et 5 ans) - Terrasse semi couverte de 15 m² avec 1 joue de côté
 3 chambres - 1 lit 160 x 190, 4 lits séparés 80 x 190, 1 convertible 120 x 190



	03/07 10/07	10/07 17/07	17/07 31/07	31/07 14/08	14/08 21/08	21/08 28/08	28/08 04/09
Nuitée	166	186	133	150	161	141	133
Semaine	742	1071	1106	1246	1204	742	480

LONG WEEK-END - Du 02/04 au 02/07 et du 27/08 au 20/10

	2 nuits	3 nuits	4 nuits	5 nuits	6 nuits	7 nuits	la nuitée
	260	380	400	425	450	480	145